

Patteriniementien talot kasvavat kerroksella Mot högre höjder på Batteriuddsvägen



Kiinteistö Oy / Fastighets Ab

Pikipruukki

Kirkkopuistikko 22 B, VAASA
Kyrkoesplanaden 22 B, VAASA
puh. (06) 325 4432 tfn

Avoinna
ma-ke-to-pe klo 9-14, ti klo 13-17
Öppet
må-on-to-fr kl. 9-14, ti kl. 13-17

HAKUAIKA
15. - 26.2.2010
ANSÖKNINGSTID
15 - 26.2.2010



Asunto rauhallisella alueella, lähellä luontoa ja mielellään vaikka merinäköalalla. Siitä monet unelmoivat. Pikipruukki nostaa nyt Suvilahdessa kolmen Patteriniementien asuintalonsa tasoa kokonaisella kerroksella!

Rakennustyöt Suvilahdessa aloitettiin elokuussa 2009 ja ovat nyt täydessä vauhdissa. Kolme, vuonna 1974 valmistunutta rakennusta saa todellisen kasvojenkohotuksen. Neljännen kerroksen päälle nousee kokonaan uusi kerros ja jokaiseen taloon rakennetaan kaksi hissiä.

Patteriniementien kiinteistöissä on 48 asuntoa. Viidennen kerroksen valmistumisen jälkeen asuntoja on 20 enemmän.

Uusissa huoneistoissa on isot ikkunat ja lasitetut parvekkeet. Tarjolla on 30 ja 40 neliön yksiöitä sekä noin 70 neliön kolmen huoneen ja keittiön asuntoja.

Uusien asuntojen myötä kiinteistöjen asumaneliöt kasvavat 867 m². Osasta uusia asuntoja tulee olemaan hienot näköalat merelle.

- Täällä on rauhallista asua ja ulkoilumahdollisuudet merellisissä maisemissa ovat valian mainiot. Yhteydet keskustaankin pelaavat. Eihän täältä ole kuin nelisen kilometriä kaupatorille, kiittelee Patteriniementien asukas-toimikunnan puheenjohtaja Esa Valtonen aluettaan.

En bostad med fridfullt läge och gärna med havsutsikt är mångas dröm. Pikipruukki bygger till för höjd trevnad i Sunnanvik.

På Fastighets Ab Pikipruukkis tomt på Batteriuddsvägen 15 i Sunnanvik är byggarbetet i full gång. De tre våningshusen håller på att få en rejäl ansiktslyftning i och med att en femte våning byggs till på de ursprungliga byggnaderna som härstammar från 1974.

Byggnaderna på Batteriuddsvägen 15 har 48 bostäder. I de 20 nya bostäderna med en total yta om 867 m² kommer en del att ha en strålande havsutsikt.

Bostäderna är försedda med stora fönster och inglasade balkonger. Till buds står ettor om 30 respektive 40 kvadrat, samt 3 rum och kök om ca 70 kvadrat.

- Det är fridfullt och vi har utmärkta friluftsmöjligheter alldeles vid havet. Förbindelserna till centrum fungerar också. Vi har ju bara fyra kilometer till torget! Iovordar Batteriuddsvägens boendekommittés ordförande Esa Valtonen sitt bostadsområde.



<< Esa Valtonen

HAKUUN TULEVAT HUONEISTOT

8 kpl 1 h + kk	32 - 33 m ²	443,88 - 456,21 €
8 kpl 1 h + k	39 - 40,5 m ²	499,37 - 517,86 €
4 kpl 3 h + k	72 - 73 m ²	752,13 - 764,46 €

ARVIOITU VALMISTUMISAIKA

A-B PORTAAT	1.4.2010
C-D PORTAAT	1.5.2010
E-F PORTAAT	1.6.2010

LEDIGA BOSTÄDER SOM KAN ANSÖKAS

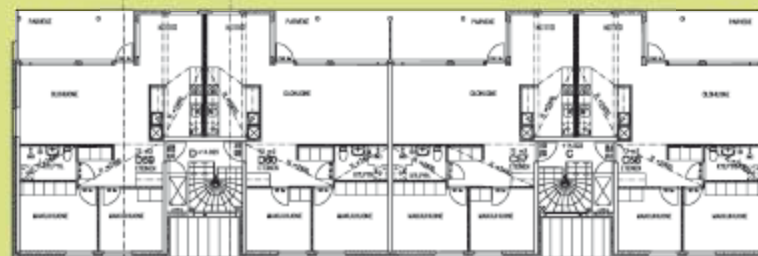
8 st. 1r+kv	32-33 m ²	443,88 - 456,21 €
8 st. 1r+k	39-40,5 m ²	499,37 - 517,86 €
4 st. 3r+k	72-73 m ²	752,13 - 764,46 €

PRELIMINÄR TIDTABELL FÖR NÄR BOSTÄDERNA BLIR KLARA

Trappuppgång A-B	1.4.2010
Trappuppgång C-D	1.5.2010
Trappuppgång E-F	1.6.2010



Talo 1
Hus 1



Talo 2
Hus 2



Talo 3
Hus 3